

E

Turismo para todos en el Baix Empordà



Empordà

Empordà Costa Brava



Baix
Empordà

Turismo para todos en el Baix Empordà

El Consell Comarcal del Baix Empordà està impulsando el **Plan de Accesibilidad Turística del Baix Empordà** que tiene por objetivo poner en valor la comarca como destino de **turismo accesible** y generar un valor diferencial y cualitativo en la competitividad turística que ofrece la comarca.

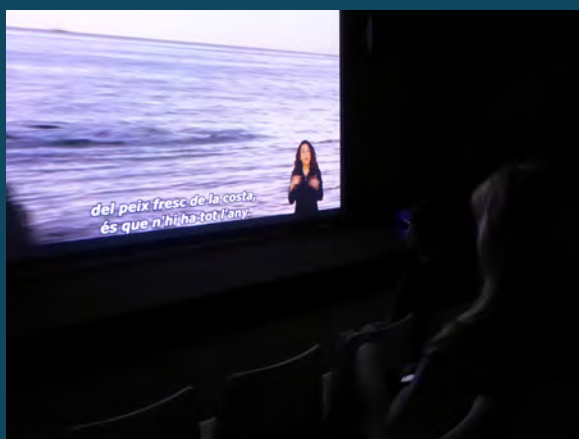
Todas las propuestas que encontraréis a continuación han sido previamente validadas por una empresa especializada en accesibilidad turística y responden a la voluntad de empresas y entidades turísticas de la comarca, públicas y privadas, de ofrecer servicios e instalaciones cada vez más adaptadas y para todos. Veréis que cada propuesta ofrece facilidades para necesidades diferentes. Los iconos os ayudaran a distinguir a quién se dirige cada propuesta.



Hotel Ilunion Caleta Park



Oficina de turismo de Castell - Platja d'Aro



Museo de la Pesca



Càmping Valldaro



l'Alt Empordà

l'Escala

Camallera

Garrigoles

Albons

Vilopriu

Colomers

La Tallada d'Empordà

Bellcaire d'Empordà

Sant Jordi Desvalls

Flaçà

Foixà

Ultramort

Serra de Daró

el Montgrí

l'Estartit

Bordils

Celrà

la Pera

Rupià

Parlavà

Gualta

Madremanya

Corçà

Palau-Sator

Fontanilles

el Gironès

Cruïlles

la Bisbal d'Empordà

Vulpellac

Pals

Regencós

Begur

Sant Sadurni de l'Heura

Sant Miquel de Cruïlles

Castell d'Empordà

Peratallada

Pals

Regencós

Begur

Santa Pellaia

Sant Cebrià de Lledó

Sant Pol

Castell d'Empordà

Peratallada

Pals

Regencós

Begur

Cassà de la Selva

les Gavarres

Sant Pol

Castell d'Empordà

Peratallada

Pals

Regencós

Begur

Girona

Llagostera

Santa Cristina d'Aro

Castell d'Aro

Platja d'Aro

Calonge

Sant Antoni de Calonge

Palamós

Solius

Pedralta

Platja d'Aro

Calonge

Sant Antoni de Calonge

Palamós

el Montclar

Pedralta

Platja d'Aro

Calonge

Sant Antoni de Calonge

Palamós

l'Ardenya

Pedralta

Platja d'Aro

Calonge

Sant Antoni de Calonge

Palamós

Ermida de Sant Grau

Ermida de Sant Elm

Platja d'Aro

Calonge

Sant Antoni de Calonge

Palamós

dir. Tossa de Mar

Cala Canyet
Cala del Sr. Ramon
Cala Válpersona

Listado de empresas y servicios

CAMPINGS

1. Càmping Valldaro

HOTELES

2. Hotel Can Miquel
3. Hotel Ilunion Caleta Park
4. Hotel Les Illes
5. Hotel Planamar

MUSEOS

6. Museo de Arqueología de Catalunya – Ullastret
7. Museo del Juguete
8. Museo del Mediterráneo
9. Museo de la Pesca
10. Museo del Corcho
11. Museo de Historia de Sant Feliu de Guíxols
12. Terracotta Museo

OFICINAS DE TURISMO

13. Oficina de turismo de Calonge i Sant Antoni
14. Oficina de turismo de Castell – Platja d'Aro
15. Oficina de turismo de l'Estartit
16. Oficina de turismo de Palafrugell
17. Oficina de turismo de Palamós
18. Oficina de turismo de Sant Feliu de Guíxols
19. Oficina de turismo de Santa Cristina d'Aro

PLAYAS

20. Playa de l'Estartit
21. Playa de Torre Valentina
22. Platja Gran de Platja d'Aro

CENTROS HISTÓRICOS

23. Itinerario centro histórico de Pals
24. Itinerario centro histórico de Peratallada

ITINERARIOS

25. Vía Verde el Carrilet

Leyenda de símbolos



Necesidades especiales para **personas con discapacidad visual**



Necesidades especiales para **personas con discapacidad auditiva**



Necesidades especiales para **personas usuarias de silla de ruedas**



Necesidades especiales para **personas con movilidad reducida**



Necesidades especiales para **familias**

Empresas y servicios privados

Campings

CÀMPING VALLDARO

Camí Vell, 63

17250 Platja d'Aro

TEL.: +34 972 81 75 15

MAIL: info@valldaro.com

WEB: www.valldaro.com



Càmping Valldaro

Hoteles

HOTEL CAN MIQUEL

Platja de Montgó

17257 Torroella de Montgrí

TEL.: +34 972 77 14 52

MAIL: info@canmiquel.com

WEB: www.canmiquel.com



HOTEL ILUNION CALETA PARK

Platja de Sant Pol, s/n

17248 S'Agaró

TEL.: +34 972 32 00 12

MAIL: reservascaletapark@ilunionhotels.com

WEB: www.ilunioncaletapark.com



HOTEL LES ILLES

C. de les Illes, 55

17258 L'Estartit

TEL.: +34 972 75 12 39

MAIL: info@hotellesilles.com

WEB: www.hotellesilles.com



HOTEL PLANAMAR

Av. de la Pau, 44

17250 Platja d'Aro

TEL.: +34 972 81 71 77

MAIL: info@planamar.com

WEB: www.planamar.com



Hotel Can Miquel

Servicios y recursos públicos

Museos y centros de interés

MUSEO DE ARQUEOLOGÍA DE CATALUNYA - ULLASTRET

Afores, s/n. Puig de Sant Andreu
17114 Ullastret

TEL: +34 972 17 90 58

MAIL: macullastret.cultura@gencat.cat

WEB: www.macullastret.cat



Museo de Arqueología de Catalunya - Ullastret (@INMEDIA)

MUSEO DEL JUGUETE

Rambla d'Antoni Vidal, 48-50
17220 Sant Feliu de Guíxols

TEL.: +34 972 82 22 49

MAIL: botiga@museudelajoguina.cat

WEB: www.museudelajoguina.cat



MUSEO DE LA PESCA

Moll Pesquer, s/n
17230 Palamós

TEL.: +34 972 60 04 24

MAIL: infomuseu@palamos.cat

WEB: www.museudelapesca.org



MUSEO DE HISTORIA DE SANT FELIU DE GUÍXOLS

Plaça del Monestir, s/n (Monestir)
17220 Sant Feliu de Guíxols

TEL.: +34 972 82 15 75

MAIL: museuhistoria@guixols.cat

WEB: www.museu.guixols.cat



MUSEO DEL MEDITERRÁNEO

C. d'Ullà, 31

17257 Torroella de Montgrí

TEL.: +34 972 75 51 80

MAIL: info@museudelamediterrania.cat

WEB: www.museudelamediterrania.cat



MUSEO DEL CORCHO

Placeta del Museu del Suro, s/n
17200 Palafrugell

TEL: +34 972 30 78 25

MAIL: info@museudelsuro.cat

WEB: www.museudelsuro.cat



TERRACOTTA MUSEO

C. Sis d'Octubre, 99

17100 La Bisbal d'Empordà

TEL.: +34 972 64 20 67

MAIL: terracottamuseu@labisbal.cat

WEB: www.terracottamuseu.cat



Oficinas de turismo

OFICINA DE TURISMO DE CALONGE I SANT ANTONI

Av. Catalunya, 26
17252 Sant Antoni de Calonge

TEL.: +34 972 66 17 14

MAIL: turisme@calonge.cat

WEB: www.calonge-santantoni.cat



OFICINA DE TURISMO DE L'ESTARTIT

Passeig Marítim, s/n
17258 L'Estartit

TEL.: +34 972 75 19 10

MAIL: info@visitestartit.com

WEB: www.visitestartit.com



OFICINA DE TURISMO DE PALAFRUGELL

Av. de la Generalitat, 33
17200 Palafrugell

TEL.: +34 972 30 02 28

MAIL: turisme@palafrugell.cat

WEB: www.visitpalafrugell.cat



OFICINA DE TURISMO DE SANT FELIU DE GUÍXOLS

Plaça del Monestir, s/n (Monestir)
17220 Sant Feliu de Guíxols

TEL.: +34 972 82 00 51

MAIL: turisme@guixols.cat

WEB: www.visitguixols.com



OFICINA DE TURISMO DE CASTELL – PLATJA D'ARO

Mossèn Cinto Verdaguer, 4
17250 Platja d'Aro

TEL.: +34 972 81 71 79

MAIL: turisme@platjadaro.com

WEB: www.platjadaro.com



Oficina de turismo de l'Estartit

OFICINA DE TURISMO DE PALAMÓS

Passeig del Mar, 2 baixos
17230 Palamós

TEL.: +34 972 60 05 50

MAIL: oficinadeturisme@palamos.cat

WEB: www.visitpalamos.cat



OFICINA DE TURISMO DE SANTA CRISTINA D'ARO

C/ Estació, 4
17246 Santa Cristina d'Aro

TEL.: +34 972 05 78 65

MAIL: oficinaturisme@santacristina.cat

WEB: www.visitsantacristina.cat



Playas

PLAYA DE L'ESTARTIT

17258 L'Estartit

Más información

TEL.: +34 972 75 19 10

MAIL: info@visitestartit.com

WEB: www.visitestartit.com



PLATJA GRAN DE PLATJA D'ARO

17250 Platja d'Aro

Playa con pendiente. Se recomienda consultar más detalles de su accesibilidad.

Más información

TEL.: +34 972 81 72 84

MAIL: femplatja@platjadaro.com

WEB: www.platjadaro.com



PLAYA DE TORRE VALENTINA

17252 Sant Antoni de Calonge

Más información

TEL.: +34 972 66 17 14

MAIL: platges@calonge.cat

WEB: www.calonge.cat



Platja Gran de Platja d'Aro

Centros históricos



Centro histórico de Pals



ITINERARIO CENTRO HISTÓRICO DE PALS

Pals conserva uno de los recintos góticos más bonitos y bien conservados de l'Empordà. Un paseo por sus calles de piedra os sorprenderá por la belleza y armonía de su patrimonio.

Más información

Oficina de turismo de Pals

TEL.: +34 972 63 73 80

C/ Hospital, 22

MAIL: info@pals.cat

17256 Pals

WEB: www.visitpals.com

[Ver más información en la web](#)



Centro histórico de Peratallada



ITINERARIO CENTRO HISTÓRICO DE PERATALLADA

Peratallada es uno de los núcleos medievales más importantes de Catalunya. Adentrarse en este municipio supone pasearse por los dominios feudales de uno de los linajes más importantes de l'Empordà desde el siglo X.

Más información

Oficina de turismo

TEL.: +34 872 98 70 30

de Peratallada

MAIL: turisme@forallac.cat

Plaça del Castell, 3

17113 Peratallada

WEB: www.visitperatallada.cat

[Ver más información en la web](#)

Itinerarios



Vía Verde El Carrilet



VÍA VERDE EL CARRILET

(Girona – Sant Feliu de Guíxols)

La Ruta del Carrilet tiene un recorrido de 39,7 km y sigue la ruta del antiguo tren de vía estrecha Girona- Sant Feliu.

Distancia: 39,7 km

Desnivel: 0,5%

Dificultad: Mínima

Pavimento: Arenisca compactada

Más información

Vies Verdes

TEL.: +34 972 48 69 50

Rda. St Antoni Maria Claret,

MAIL: info@viesverdes.org

28 A, 1 - 17002 Girona

WEB: www.viesverdes.cat

[Ver más información en la web](#)



**Turisme per
a tothom**

**al
Baix
Empordà**

Para más información, consultar la web
www.visitemporda.com

OFICINAS DE TURISMO

BEGUR

Av. Onze de setembre, 5
17255 Begur
Tel. +34 972 62 45 20
turisme@begur.cat
www.visitbegur.com

PALAFRUGELL

Av. Generalitat, 33
17200 Palafrugell
Tel.+34 972 30 02 28
turisme@palafrugell.net
www.visitpalafrugell.cat

SANT FELIU DE GUÍXOLS

Plaça del Monestir, s/n
17220 Sant Feliu de Guíxols
Tel.+34 972 82 00 51
turisme@guixols.cat
www.visitguixols.com

LA BISBAL D'EMPORDÀ

Edifici Torre Maria
C. Aigüeta, 17
17100 La Bisbal d'Empordà
Tel.+34 972 64 55 00
turisme@labisbal.cat
www.visitlabisbal.cat

PALAMÓS

Passeig del Mar, 2 baixos
17230 Palamós
Tel.+34 972 60 05 50
oficinadeturisme@palamos.cat
www.visitpalamos.cat

SANTA CRISTINA D'ARO

C/ Estació, 4
17246 Santa Cristina d'Aro
Tel.+34 972 05 78 65
oficinaturisme@santacristina.cat
www.visitsantacristina.cat

CALONGE I SANT ANTONI

Av. Catalunya, 26
17252 Sant Antoni de Calonge
Tel.+34 972 66 17 14
turisme@calonge.cat
www.calonge-santantoni.cat

PALS

C/ Hospital, 22
17256 Pals
Tel.+34 972 63 73 80
info@pals.cat
www.visitpals.com

TORROELLA DE MONTGRÍ

Museu de la Mediterrània
C. Ullà, 31
17257 Torroella de Montgrí
Tel.+34 972 75 51 80
info@visitestartit.com
www.visitestartit.com

CASTELL – PLATJA D'ARO

C/ Mossèn Cinto Verdager, 4
17250 Platja d'Aro
Tel.+34 972 81 71 79
turisme@platjadaró.com
www.platjadaró.com

PERATALLADA

Plaça del Castell, 3
17113 Peratallada
Tel.+34 872 98 70 30
turisme@forallac.cat
www.visitperatallada.cat

VERGES

Centre de Visitants Verges 50
La Placeta, 2
17142 Verges
Tel.+34 972 78 09 74
turisme@verges.cat
www.verges.cat

L'ESTARTIT

Passeig Marítim, s/n
17258 L'Estartit
Tel.+34 972 75 19 10
info@visitestartit.com
www.visitestartit.com

CONSELL COMARCAL DEL BAIX EMPORDÀ

C. Tarongers, 12
17100 La Bisbal d'Empordà
Tel. (+ 34) 972 64 23 10
turisme@baixemporda.cat
www.visitemporda.com

 www.facebook.com/baixempordaturisme

 www.twitter.com/baixemporda_tur

 www.instagram.com/visitemporda

Edició: Consell Comarcal del Baix Empordà

Diseño: TOTHOMweb

Fotografía: Vías Verdes, Ayuntamiento de Calonge i Sant Antoni, Museo de la Pesca, Ayuntamiento de Castell - Platja d'Aro, Càmping Valldaro, Hotel Can Miquel, Museo de Arqueología de Catalunya - Ullastret y Oficina de turismo de l'Estartit.

Depósito legal: GI 1006-2020



Comissió de Qualitat Turística
Comissió de Qualitat Turística



Empordà

